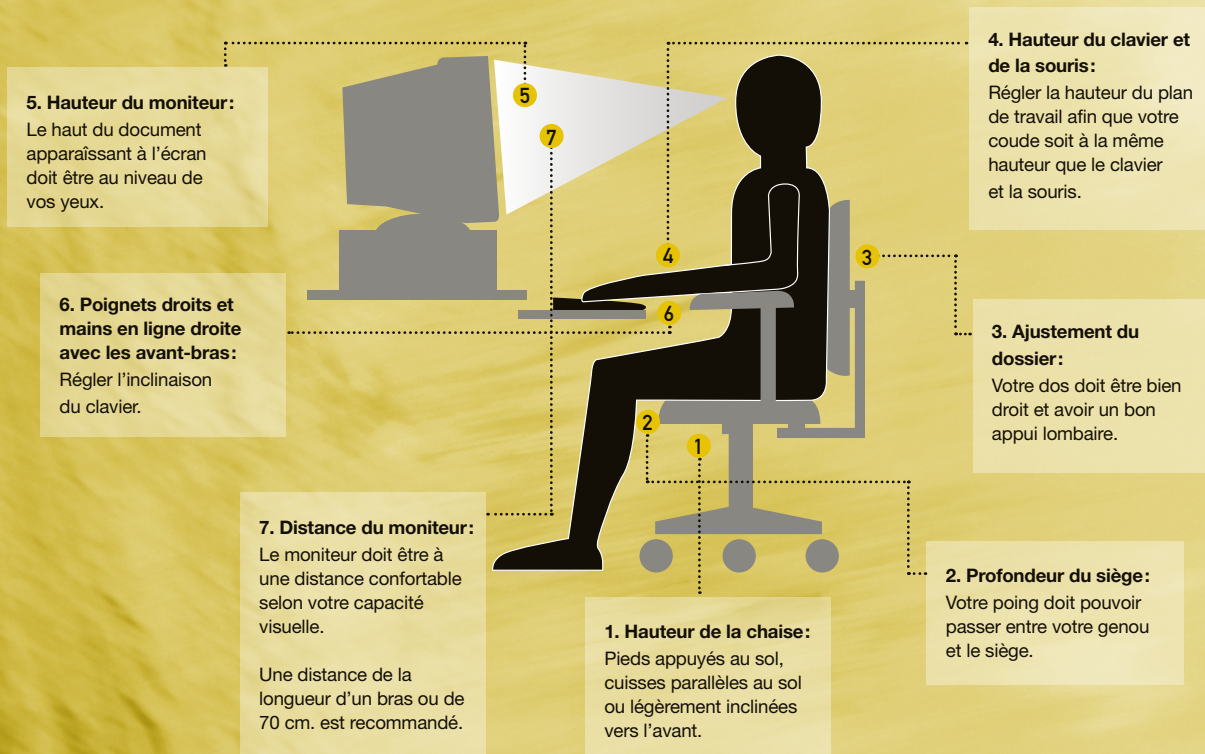


Poste d'ordinateur

- Effectuer les ajustements dans l'ordre (1à7).
- Placer la souris à côté du clavier et au même niveau.
- Poser le document à lire sur un porte-copie près du moniteur et à la même hauteur.
- Prévoir une lampe d'appoint pour augmenter l'éclairage du document.



PHYSIO OUTAOUAIS
www.physiooutaouais.ca

AYLMER 682.8050 > HULL 775.9515 > GATINEAU 643.3337

Pour de plus amples renseignements, pour un programme d'exercices appropriés ou pour des traitements spécifiques, demandez à votre médecin une consultation en physiothérapie